

17\_22  
Aprile 2018  
Salone  
del Mobile.  
Milano

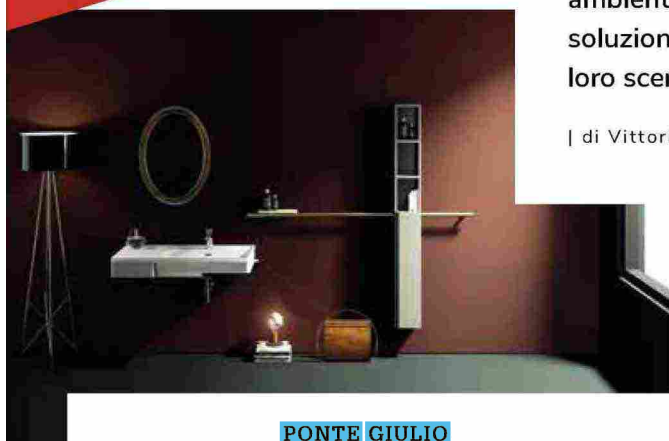
isaloni

Design Week Preview

# MILAN DESIGN WEEK

A Milano va in scena l'eccellenza di un settore e del suo tessuto creativo e produttivo fatto di connessioni, creatività e innovazione. Tante novità per ogni ambiente del vivere quotidiano e nuove accattivanti soluzioni che trovano nel contract e nell'hotellerie la loro scenografia ideale

| di Vittoria Baleri |



## PONTE GIULIO

HugLife Caring design è prima di tutto uno spazio caratterizzato da forme, materiali e colori di tendenza che emergono rispetto all'elemento funzionale propriamente legato alla sicurezza. Un progetto fortemente voluto dall'azienda e disegnato in collaborazione con il designer Daniele Trebbi, che va oltre la semplice definizione di una nuova collezione e proietta **Ponte Giulio** in una nuova dimensione bagno. Si tratta di un innovativo sistema d'arredo completo e trasversale, che trova analogia proprio con un "abbraccio": un bagno visto con occhi diversi, intimo, confortevole, colorato, funzionale e multifunzionale. Essere protetti in bagno non deve più andare a discapito dell'estetica, anzi, sicurezza e design sono proprio i due elementi che si abbracciano e che diventano il leitmotiv dell'intero progetto.



## LUALDI

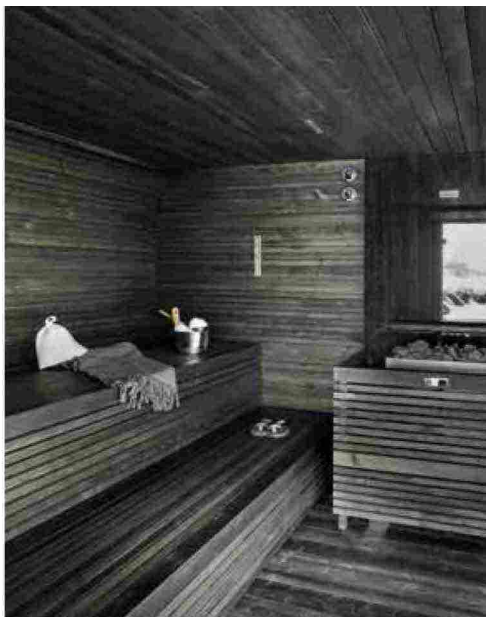
Il sistema configurabile Koan, composto da pannelli fissi e scorrevoli, unisce la luce di vetro e alluminio al calore del legno, creando una perfetta coesione tra la tecnologia e la tradizione di ispirazione orientale. La combinazione di listelli verticali, che si alternano su lunghezze variabili, sottolinea il valore del pannello vetrato che offre allo sguardo del fruitore un ritaglio scenografico dello spazio oltre la porta.



## OPERA CONTEMPORARY

In occasione del Salone del Mobile, Opera Contemporary presenta un letto dal design attuale all'insegna di uno stile essenziale e ricercato. L'approccio rigoroso, seppur leggero, si propaga dalla testata - imbottita e arricchita da lievi impunture che creano calibrati effetti geometrici - al sommier dall'estetica lineare. Il tutto sorretto da piedini in metallo che esprimono leggerezza e dinamismo.

GUEST | 115



Salone  
del Mobile  
Milano

### STARPOOL

Un omaggio alle origini della vera sauna finlandese. GlamourSaunaPro si ispira all'idea di un manufatto che nasce dall'uomo e per l'uomo, dove il fascino di una cultura millenaria viene attualizzato dalla qualità e dall'innovazione dei materiali, dall'eccellenza delle lavorazioni e del design. Particolari proprietà caratterizzano i rivestimenti non solo riguardo ai sorprendenti effetti cromatici. La versione "abete nero" riporta alla mente la sauna più amata dai finlandesi, la "SmokeSauna", dove panche e pareti, a causa dell'assenza del camino, erano ricoperte da carbone a effetto antisettico. Importante elemento d'innovazione l'illuminazione: sobriamente bianca, ricrea un'atmosfera del tutto naturale, mai vista prima. Una cascata di luce indiretta illumina naturalmente l'interno esaltando la naturalezza del legno per un effetto avvolgente di bagliore diffuso e omogeneo. Una sartorialità esplicita si nota dal passo delle doghe che, a intervalli regolari, alternano altezze diverse ma identiche nel punto di incontro con la seduta: una scelta stilistica adottata per non disturbare visivamente la continuità geometrica di un disegno perfetto.

### ALBED

Solo, nella nuova versione freestanding, codifica l'essenza di Albed che si può sintetizzare in tre concetti: alluminio, progettualità e ricerca. Una cabina armadio che fa della sua versatilità il vero punto di forza essendo in grado, con semplici accorgimenti tecnici, di assecondare l'architettura di una stanza o dividerla. La struttura dei montanti e dei profili è realizzata in alluminio nella nuova finitura champagne, mentre le mensole e gli accessori in legno laccato opaco sono disponibili anche in altre finiture: dai laminati al vetro fino al cuoio. Le ante e gli schienali sono in vetro extrachiaro e le maniglie in pelle.



116 | GUEST

### RUBINETTERIE TREEMME

L'azienda toscana presenta la collezione 40MM in tre inedite e affascinanti versioni: oro giallo satinato, oro rosa satinato e nero satinato realizzate nella nuova finitura PVD. Questo tipo di lavorazione applicata sull'acciaio, materiale riciclabile per natura, non produce elementi inquinanti e realizza un processo a zero impatto ambientale. Il PVD, inoltre, assicura un'elevata qualità del prodotto, massima resa dei colori e una maggior resistenza alle abrasioni e all'usura.



### BALERI ITALIA

Trays, progettato da P+F Architetti, è un sistema di imbottiti per il living contemporaneo ispirato a forme del design degli anni '50 e concepito per offrire grande flessibilità di conformazioni per spazi hospitality. La famiglia, che include divani, poltrone, pouf e dormeuse, si distingue per linee asciutte ed essenziali, forme morbide e smussate. Elementi caratterizzanti sono una struttura sospesa e leggera che sostiene una piastra, elemento a vassoio che supporta la seduta e lo schienale, e il leggero scarto che si crea tra questa e i cuscini di seduta, generando un'asimmetria caratteristica.





≡ Design Week Preview ≡



### RUBINETTERIE STELLA

Simple è un nuovo e innovativo progetto di Rubinetterie Stella pensato per rispondere all'esigenza di personalizzazione della rubinetteria dell'ambiente bagno che, sempre più, viene avvertita dai progettisti, dagli interior designer e, più in generale, dal segmento di mercato che ricerca prodotti di alta gamma. Simple consente infatti al committente di esprimere compiutamente il proprio gusto attraverso una combinazione di archetipi modulari e rende semplice e immediato un processo che con metodi tradizionali sarebbe impossibile. Non una nuova collezione, ma un vero e proprio "sistema" in grado di creare "il rubinetto proprio come lo si vorrebbe", avvalendosi di un configuratore digitale progettato e realizzato proprio per questo scopo con il supporto delle tecnologie informatiche più innovative: una procedura guidata e visuale per realizzare un prodotto unico, declinabile in decine di migliaia di possibili soluzioni.

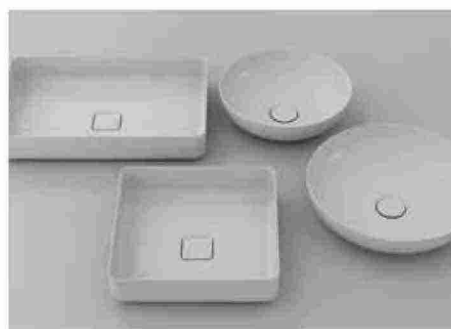
### KARMAN

Periplo è la nuova lampada di Karman by Luca De Bona & Dario De Meo, un cerchio di luce che sigilla le emozioni. Un intreccio metallico all'interno di un telaio circolare protegge e custodisce - più che imprigionare - vita, ricordi, impressioni, con l'ausilio di un gancio ermetico. "Periplo è un viaggio all'interno di noi stessi, perché la luce - ci ricordano De Bona & De Meo - ha il potere di modificare l'atmosfera dei luoghi in cui viviamo, influenzando sulla percezione delle nostre emozioni e dei nostri ricordi".



### ETHIMO

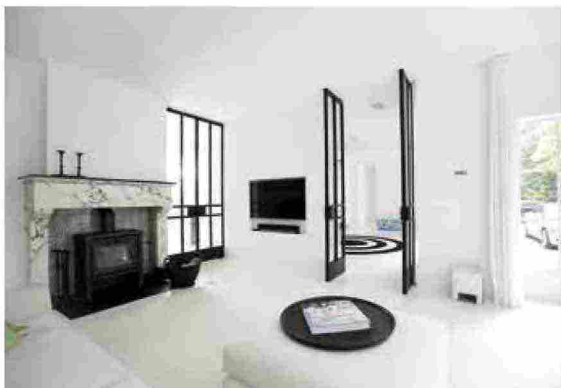
Allaperto Grand Hotel è una collezione che si compone di elementi d'arredo con struttura in metallo, realizzati in elegante legno di mogano bianco con fibra Etwick o con cinghie in plastica bicolore, arricchiti da confortevoli cuscini in tessuto waterproof dallo stile classico, ideali per l'ambientazione nelle più prestigiose ed esclusive location dedicate all'ospitalità. Che si tratti di una terrazza, di un giardino, di un dehor o di un bordo piscina, le soluzioni Grand Hotel - poltrone lounge, divano 2 posti, coffee table, lettino prendisole e lounge bed - richiamano un lusso contemporaneo e sono perfette per creare eleganti oasi di benessere.



### KALDEWEI

Nell'anno del suo centenario, Kaldewei al Salone del Bagno presenterà novità e ampliamenti di gamma. Grande protagonista, come sempre, l'acciaio smaltato, facile da pulire, naturalmente antibatterico e garantito 30 anni. I piatti doccia si confermano uno dei segmenti trainanti del settore: di grandi dimensioni, installati a filo pavimento e disponibili in molti colori, consentono infinite composizioni - oltre 50.000 - per ogni esigenza. Nuovi ampliamenti di gamma anche per la famiglia di vasche da bagno Meisterstücke, a cui si aggiunge il modello Classic Duo Oval, disponibile ora anche con il sistema audio integrato Sound Wave. Infine, nuove forme anche per la serie di lavabi Miena, disegnata da Anke Salomon e ora disponibile anche in tutte tonalità della Coordinated Colors Collections.

GUEST | 117

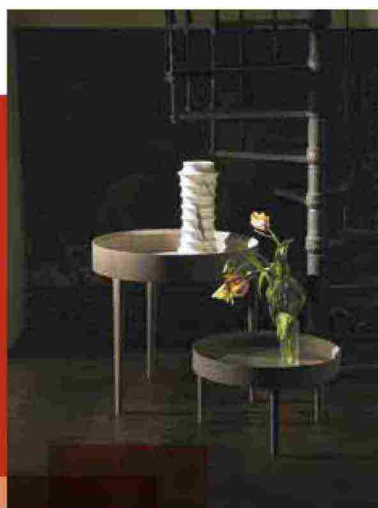

 Salone  
del Mobile  
Milano
**FRITSJURGENS**

La porta a bilico è simbolo di perfezione nascosta: cerniere a scomparsa e un asse verticale invisibile che permette alla porta di aprirsi sia verso l'interno che verso l'esterno.

- I sistemi FritsJurgens sono caratterizzati da un montaggio semplice e una posa rapida, adatti sia in edifici esistenti che in configurazioni nuove. Non richiedono l'inserimento di dispositivi architettonici nel pavimento e nel soffitto e la posizione radiale può essere regolata anche successivamente alla messa in posa.

**MIDSUMMER**

L'azienda dispone di una ricca gamma di complementi arredo adatti a ogni spazio. Panche, tavolini, poltrone, paravento, lampade e ora anche specchi, tutto col tratto inconfondibile ispirato al tema della natura, fil rouge del brand assolutamente made in Italy. In evidenza: i tavolini TallGirl and LowBoy sono due esempi di maestria artigianale e cura del dettaglio, caratterizzati da forme pulite e linee essenziali. Perfetti come bedside o coffee table.

**FIORA**

Torna Trace, l'evoluzione del piatto doccia extrapiano, in una versione ancora più avanzata. Le due caratteristiche principali rimangono l'unicità del sistema esclusivo di scarico dell'acqua e il fatto che sia totalmente personalizzabile, perfetta fonte di ispirazione per architetti e designer. La novità sta nella piletta a scomparsa: la canalina, infatti, consiste in una sola e semplice fessura, dall'eleganza unica che aiuta a creare un effetto di solida compattezza e naturalezza del materiale.

**B-LINE**

Bix è una poltroncina dalle linee definite, caratterizzata dalla scocca solcata da un segno netto e sinuoso che forma due semigusci: il sedile morbido e accogliente si accosta all'ampio schienale con profilo accentuato e avvolgente. Il risultato è una seduta con braccioli, composta e confortevole, che trova ampio utilizzo in ambienti contract. Interamente rivestita in tessuto o pelle, è disponibile con gambe in legno di faggio naturale, in metallo o a razze e girevole in metallo cromato.





Salone  
del Mobile  
Milano**FRIUL MOSAIC**

Il progetto di una collezione ricercata come Elementi si è concretizzato grazie all'incontro tra la capacità artigianale e sartoriale di Friul Mosaic e la visione innovativa degli architetti Nespola e Novara, direttori artistici dell'azienda friulana. Le tessere quadrate, tipiche della tradizione musiva, lasciano spazio a listelli chiamati filagne, dando vita a un "progetto aperto" alla creatività, che non pone limiti al numero delle combinazioni decorative possibili. Il modulo viene proposto in sei schemi diversi replicabili all'infinito per rivestire pavimenti e superfici di qualsiasi dimensione.

**NARDI**

Il progetto Net è una raffinata composizione d'arredo in resina fibreglass con poltroncine, divanetto - entrambi corredati da diversi tipi di imbottiti - e tavolino adatti alla progettazione di raffinati salotti all'aria aperta, verande e giardini d'inverno. Il sistema si compone della poltroncina Net Relax (selezione ADI Design Index 2017), Net Bench, divano a due posti, e Net Table il tavolino da appoggio con piano rettangolare. Design pulito, funzionale e dalle dimensioni generose, tutto il set è proposto in sei ricercati colori - bianco, antracite, senape, corallo, salice e tortora - e con a disposizione un ampio ventaglio di cuscini seduta e arredo.



120 | GUEST

**SCAVOLINI**

Il nuovo progetto di Scavolini Bagno fonde sala da bagno e palestra dando vita a un ambiente organizzato e funzionale senza però dimenticare il benessere. Il nuovo sistema, disegnato da Mattia Pareschi per ambienti bagno personalizzati di ultima generazione, introduce angoli fitness che prevedono l'impiego di attrezzature utili per mantenersi in forma e definisce un nuovo modo di concepire la sala da bagno, sempre più espressione del concetto di benessere e lifestyle.

**MARGRAF**

Il marmo è nato ancor prima dell'uomo, divenendo nei secoli uno strumento di espressione senza tempo della sua arte, del modo di costruire e del vivere quotidiano. Oggi come in passato, i designer e i progettisti Margraf, veri e propri "artisti della materia", interpretano in chiave moderna questa pietra naturale, esaltandone le caratteristiche, attraverso il suo utilizzo in realizzazioni di elevato pregio. Nasce così una collezione di rivestimenti, vasche, piatti doccia e lavabi che trasformano l'area wellness di un hotel in un luogo di straordinaria raffinatezza.





**VICTORIA + ALBERT**

Attraverso un percorso fatto di progetti internazionali, Victoria + Albert presenta i nuovi prodotti disegnati da Meneghello e Paoletti Associati: i mobili vanity Metallo e Candella e la collezione di rubinetteria Soriano. Un'ispirazione progettuale che nasce dai boutique hotel e dalle Spa, mixando elementi d'arredo avvolgenti e soffici, complementi intimi e rassicuranti, tessuti preziosi e mobili toilette per la cura e la bellezza.

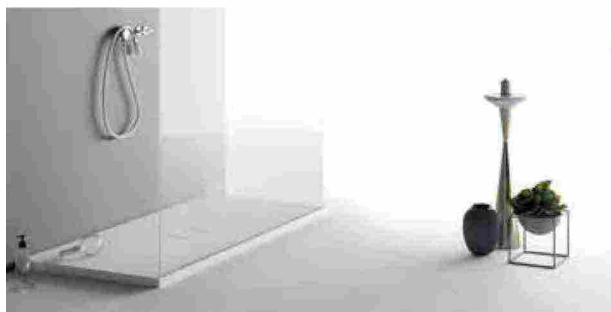
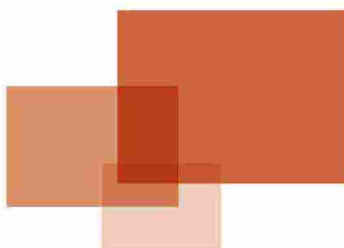


**RITMONIO**

Ritmonio si presenta all'appuntamento internazionale del prossimo Salone del Mobile di Milano con un'offerta ampliata, diversificata e versatile. Tra le novità, lo studio di due nuove finiture per i modelli iconici Haptic e Diametro 35, rivisitati nel classico abbinamento del bianco e nero. Semplice e di classe, la versione Black&White unisce design contemporaneo alla sapiente tradizione di eccellenza made in Italy: la particolare texture opaca, rende i miscelatori eleganti ed esclusivi.

**BETTE**

BetteLux Oval Couture è il progetto di punta dell'azienda tedesca, una collezione composta da vasche e lavabi che combinano acciaio al titanio vetrificato e tessuti imbottiti e morbidi. La collezione fa parte della strategia aziendale di utilizzare soluzioni altamente strutturali e materiali innovativi, attraverso un linguaggio di design iconico che apre l'architettura interna del bagno a nuovi stili. Il designer Dominik Tesseroux ha progettato una vasca ovale e un lavabo circolare freestanding in acciaio al titanio vetrificato di alta qualità, materiale utilizzato da Bette per le assolute caratteristiche di durata e robustezza ma anche perché user friendly in termini di pulizia.



**PLANIT**

L'uso di materiali caldi e morbidi al tatto come il Corian, che Planit utilizza con un'esperienza ormai ventennale, trasforma un momento quotidiano come quello passato nella doccia in un percorso di relax mai provato. Circondato da oggetti in sintonia con il suo concept in stile zen, il piatto doccia Campo, vellutato ed essenziale nelle sue linee, può creare un ambiente sereno ed equilibrato, a contatto con la natura e il proprio spirito, come una vera Spa.