

# Casa - Grandi lastre

ANTEPRIMA PRODOTTI IN FIERA

## 1. LA COLLEZIONE KONTINUA

La collezione grandi formati Kontinua di Casalgrande Padana si arricchisce con nuovi colori e finiture effetto marmo, pietra e cemento. La collezione integra grandi formati di dimensioni calibrate, leggerezza e resistenza, spessore sottile (6,5 mm) per la massima versatilità di utilizzo. La modularità dei formati moltiplica le combinazioni creative a disposizione del progettista per architetture di nuova concezione.

Pad. 16, Stand B22-C21

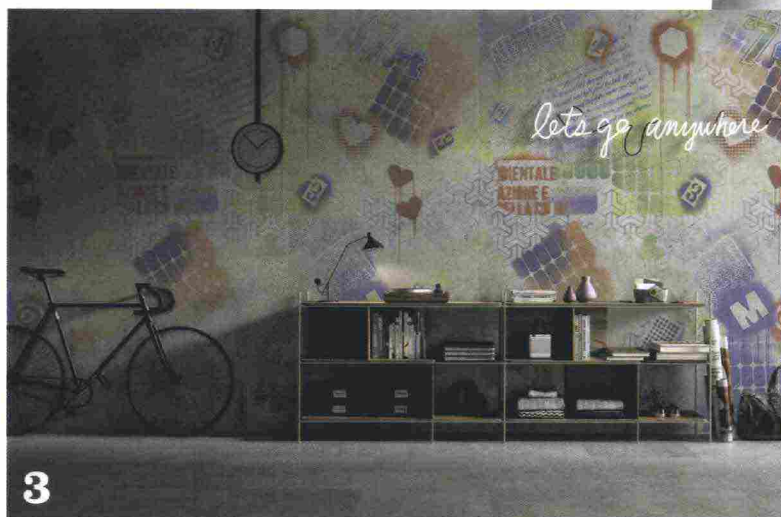
## 2. ARIANA VESTITA DI CUIOIO

Ariana si veste di sensazioni materiche inedite come il cuoio, elemento d'ispirazione per la collezione Worn, ideale per combinazioni stilistiche eclettiche. A questa novità si affianca il nuovo progetto Bath Design, con elementi realizzati su misura con le grandi lastre Wide, nello spessore di 7 mm, per piatti doccia, lavabi e ripiani (anche su misura) coordinati ai pavimenti e ai rivestimenti.

Pad. 16, Stand C34-D31

## 3. WIDE, MA IN DUE MISURE

L'evoluzione del grès supera i tradizionali ambiti applicativi del pavimento e del rivestimento, trasformando la materia





ceramica in superficie d'arredo. La gamma di lastre ceramiche Wide.12 di Flaviker (160x320 cm per 12 mm di spessore) si offre per la realizzazione di mobili e piani lavoro, mentre Wide 7 mm trova nuovi spunti nell'arredobagno per un ambiente coordinato.

**Pad. 18 - Stand A20-B19**

#### 4. REFIN SI ALLARGA

Grandi lastre da 120x278cm da 6 mm per Ceramiche Refin, proposte in abbinamento sia alle nuove collezioni sia a finiture già a catalogo, come Master Plan. Ideali per rivestimenti in ambito residenziale e contract, offrono infinite possibilità di personalizzazione.

**Pad. 36, Stand B32-C37/B33**

#### 5. VELVET PER QUATTRO CITTÀ

Lapitec presenta Velvet, la nuova collezione da interni in pietra sinterizzata caratterizzata da lastre extralarge in tre spessori (12, 20 e 30 mm). I nomi delle nuance rendono omaggio a quattro città iconiche: sfumature delle leghe di ferro per Brooklyn; grigio cenere per London; atmosfere sui toni del beige per Berlin; finitura eburnea per Casablanca.

**Pad. 25, Stand A2-B3**





## youtrade Casa - Ceramiche a effetto

ANTEPRIMA PRODOTTI IN FIERA

### 1. NUOVE FINITURE PER LE PIETRE

Nuove finiture per la collezione *Le Pietre di Ceramica Globo*. A *Peperino*, *Travertino* e *Marmo di Carrara* si aggiungono proposte ispirate alle venature delle pietre naturali più pregiate. Tra le numerose soluzioni, due finiture contrapposte, una bianca e una più scura, a cui si aggiungono un'ampia varietà di pietre granigliate.

Pad. 21, Stand A87-B86

### 2. DESIGN IN VITRA

Con la nuova collezione *Clay-Cement*, *VitrA* segue il trend dell'industrial design, cioè la ceramica effetto cemento. Un'ampia variante colore, dimensioni modulari e diverse opzioni di superfici caratterizza le piastrelle che uniscono il carattere del cemento con il calore naturale dell'argilla.

Pad. 36, Stand A38 B43

### 3. IL GRES CANTA IN CHORUS

Appeal nordico per *Chorus*, la collezione di pavimenti e rivestimenti in gres porcellanato di *Ceramiche Keope* che unisce l'eterno fascino della pietra calcarea a toni armoniosi e discreti. Le inedite variazioni grafiche, l'intensità cromatica e la grande ricchezza di dettagli regalano un senso sempre differente alla stessa superficie, per soluzioni progettuali uniche. Disponibile in dieci formati e cinque miscele di colore.

Pad. 26, Stand A212 - B213

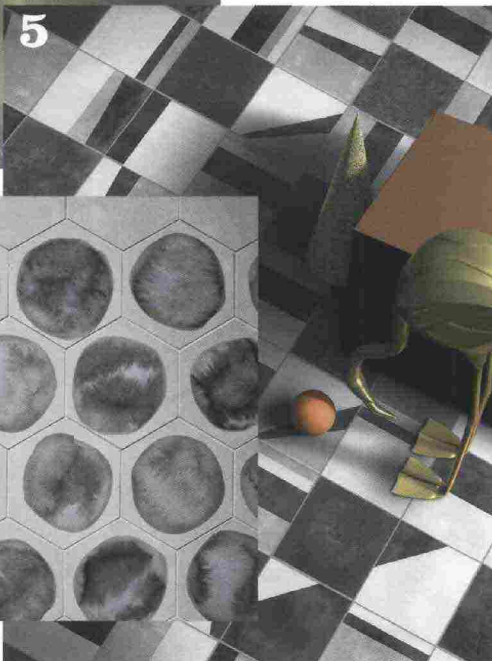
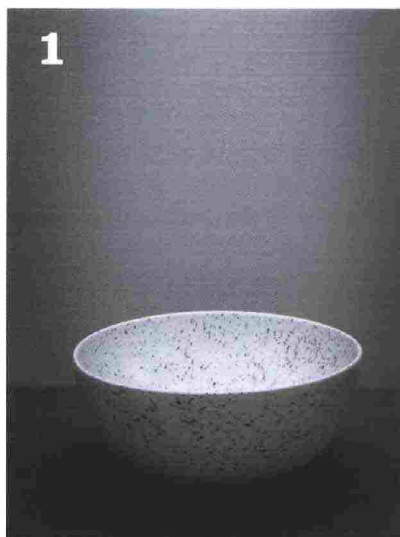
### 4. POKER PER CERAMICHE PIEMME

Quattro assi nella manica per *Ceramiche Piemme*: *Stone Concept* e *Freedom* che ricreano gli effetti naturali della *Borgogna bianca* e della pietra di *Hauteville*; le piastrelle e le lastre *Shades* (in foto), ispirate alle maioliche classiche decorate a mano e firmate dal designer *Gordon Guillaumier*, che riproducono pennellate e velature dando vita a superfici di ispirazione artistica, *Majestic*, del brand *Valentino*, che si ispira ad alcuni dei più raffinati marmi italiani, in sei tonalità e oltre 150 grafiche.

Pad. 20, Stand C32/D31

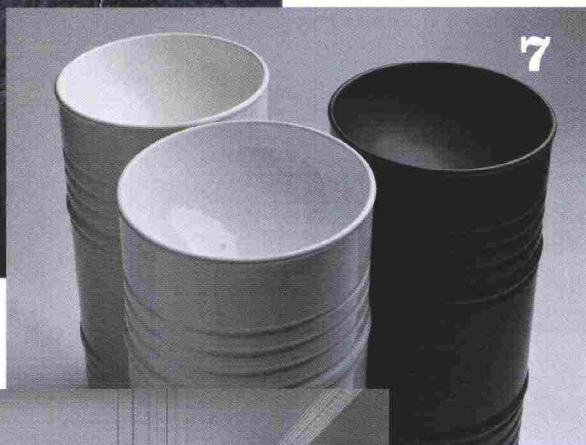
### 5. LA LEZIONE DI ABK

L'universo *Abk* si arricchisce con *Play*, il





6



7



8



9

progetto ispirato alla tradizione delle maioliche e delle cementine con il formato quadrato 20x20 cm e un'ampia gamma di pattern, grafiche e colori, oltre a proposte dal design moderno e ricercato. Una soluzione versatile, adatta a molteplici destinazioni d'uso, in contesti pubblici e commerciali.

Pad. 16, Stand B34-C31

### 6. I BAGLIORI DI VARIETY

Nuova finitura per la linea Variety Lustrì Veneziani, creata in collaborazione con l'architetto Isabella Breda. Opaca con sfumature in rame, la piastrella combina il fascino elegante del nero con bagliori metallici. La lavorazione artigianale, che si esprime nella superficie irregolare, dona un tocco in più alla collezione.

Pad. 25 B, Stand 184

### 7. UN BARILE IN BAGNO CON KERASAN

Stile industrial e gusto metropolitano per il bagno Kerasan di Civita Castellana. Tra le novità il lavabo Barrel che riproduce in ceramica la forma dei barili di stoccaggio, disponibile anche con lavorazioni metalliche nelle finiture oro, oro rosa, argento, platino bronzo e rusty.

Pad. 29, Stand B22-C23

### 8. EDILGRES VA IN BIANCO

Edilgres coglie l'essenza del bianco declinandolo in una materia compositiva unica a servizio di progettisti e interior designer con pavimenti in gres porcellanato e rivestimenti unici. Come le superfici effetto marmo che esaltano meglio l'anima più autentica e l'intrinseca policromia del bianco e la collezione in gres porcellanato Block60 ispirata alle usurate pavimentazioni industriali.

Pad. 16, Stand A34-B31

### 9. FILA VERSO IL LAVAGGIO

Fila Industria Chimica presenta, in anteprima mondiale, soluzioni tecniche innovative per il lavaggio, la protezione e il mantenimento delle superfici ceramiche, che agevoleranno l'efficienza lavorativa di posatori e applicatori.

Pad 31A - Stand A20

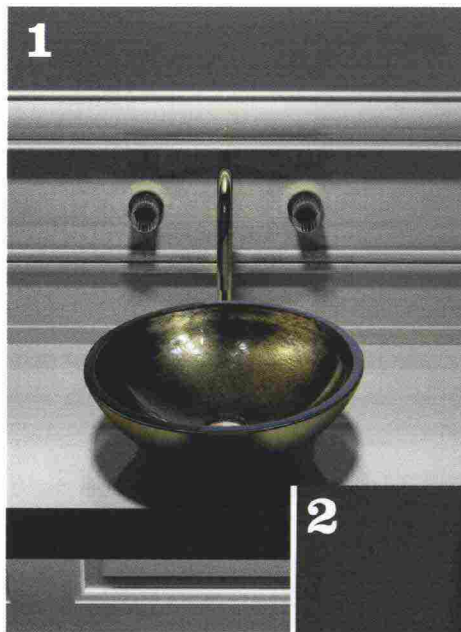


## youtrade Casa - soluzioni per il bagno

### 1. LE ONDE DI OCEAN

*Ocean è la nuova collezione di lavabi in vetro di Glass Design dal suggestivo effetto onda. L'elegante finitura esterna liscia e monocromatica cattura l'attenzione verso la particolare lavorazione interna, caratterizzata da una texture insolita d'ispirazione marina. Disponibile in due misure (34 e 40 cm) e quattro combinazioni di colore.*

**Pad. 30, Stand C64 - D63**



### 2. IMPIANTI SUL TRAPEZIO

*BB13 è il lavabo sospeso della nuova collezione Baden Baden ispirato alla forma geometrica del trapezio che racchiude il sistema impiantistico. L'altezza importante (55 cm) e le dimensioni contenute (40 x 45 cm) si sommano a particolari sofisticati, come il bordo dritto e la piletta in ceramica dello stesso colore del lavabo. Disponibile in diverse nuance, per delicati giochi di contrasto.*

**Pad. 30 - Stand D4**

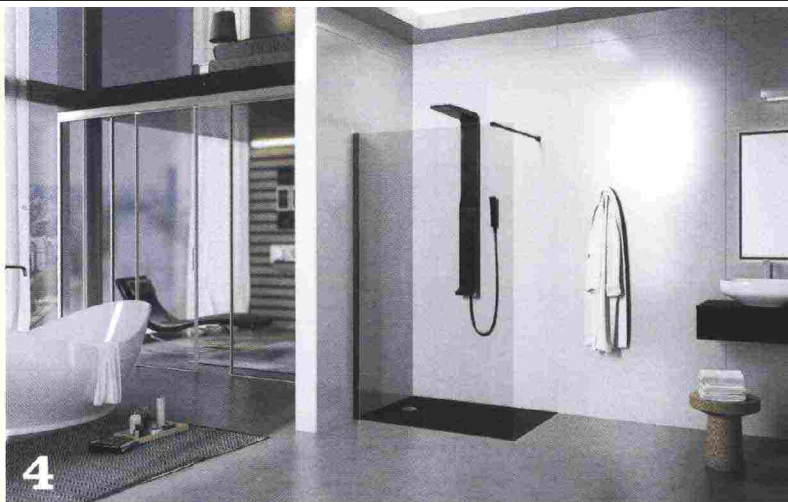


### 3. RAK-SENSATION IN BAGNO

*Rak-Sensation il nuovo concept di sanitari dalle forme delicate e simmetriche che sottolineano la morbida virata in maniera unica e distintiva. Una collezione eclettica, che coniuga funzionalità estetiche e innovazione, con la tecnologia rimless e i fissaggi nascosti per un'installazione user friendly.*

**Pad. 30, Stand B52 - C51**



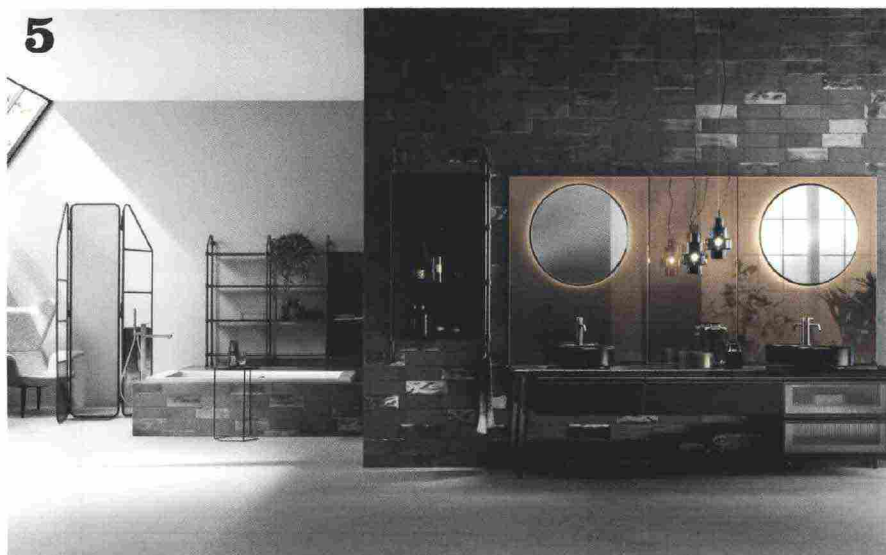


4

#### 4. DOCCIA LIBERA CON DUKA

*Libero 3000 è la nuova cabina doccia walk-in di duka, con ingressi che rimangono aperti, ideali in ambienti ampi. La parete fissa, in vetro di sicurezza da 6 o 8 mm disponibile con trattamenti superficiali o finiture speciali, è proposta in qualunque dimensione, anche su misura o con tagli particolari. A reggere il vetro un profilo verticale e un braccio metallico sottile, che "pinza" la lastra garantendo stabilità e sicurezza anche in caso di forti urti. I componenti metallici sono disponibili anche verniciati di nero opaco.*

**Pad. 21, Stand A69 - B68**

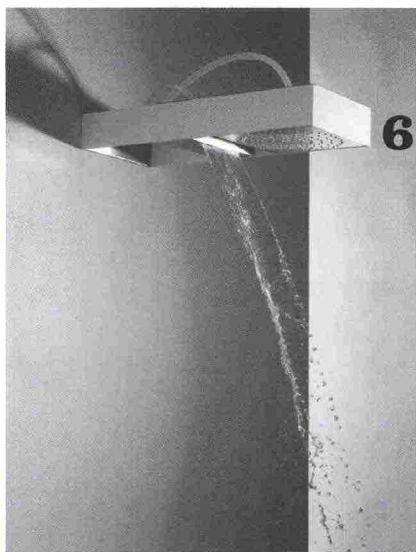


5

#### 5. SCAVOLINI E DIESEL ASSIEME IN BAGNO

*Per la prima volta la collaborazione tra Scavolini e Diesel si estende anche all'ambiente bagno, con una proposta ricca di fascino e originalità. L'industrial style è rappresentato da un importante uso del metallo, che si ritrova anche nel sistema di «scaffalature» componibili Stock Rack, che consente l'inserimento di mensole, vani a giorno, pensili e basi di diverse misure, a terra o sospese. Lavabi in appoggio di forma rotonda e rettangolare dal design esclusivo vengono proposti in Mineralmarmo bianco e in marmo in diverse finiture.*

**Pad. 29, Stand B46-C47**

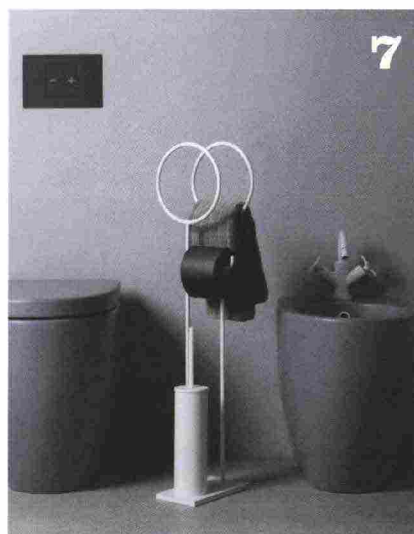


6

#### 6. NUOVO SOFFIONE DI FIMA CARLO FRATTINI

*Nasce Moove, il nuovo soffione di Fima Carlo Frattini, firmato da Davide Vercelli. Il telaio rettangolare ospita uno o più moduli in acciaio (soffione rain tradizionale o lama d'acqua a cascata), che è possibile combinare in maniera completamente personalizzata. Il telaio è disponibile in vetro temperato, metallo nero e bianco, acciaio Mirror e acciaio spazzolato.*

**Pad. 30, all'interno della mostra "The Sound of Design"**



7

#### 7. BERTOCCHI SULLA LUNA

*Ispirata alla Luna, Moon è la collezione di accessori da bagno firmata Bertocci che si contraddistingue per l'elegante equilibrio fra*



## youtrade Casa - Soluzioni per il bagno

ANTEPRIMA PRODOTTI IN FIERA

forme e profili (Design PCUBO). Il gioco di incastri e sovrapposizioni su cui domina la forma archetipica del cerchio dà leggerezza e versatilità. Disponibile in tre varianti di colore: bianco sale, nero seppia e rosso pomodoro.

Pad. 29, Stand C2

### 8. PONTE GIULIO SENZA OSTACOLI

Elementi sicuri e funzionali per una zona doccia full optional per tutti. Ponte Giulio, con le sue collezioni Hug e Urban People, rimuove ogni elemento che possa creare discriminazioni, grazie a box doccia apribili, sedili ribaltabili con corpo in Abs, maniglie orizzontali e verticali che possono essere attrezzate a piacere con mensole e contenitori colorati.

Pad. 30, Stand B57

### 9. COLONNA D'ACQUA METAL

AQUAelite presenta la nuova colonna doccia da esterno in acciaio 316L spazzolato che completa la serie Metal. Disponibile nella versione con miscelatore progressivo integrato o con miscelatore separato ad incasso, è caratterizzato da un sistema di fissaggio e alimentazione a terra. 100% made in Italy.

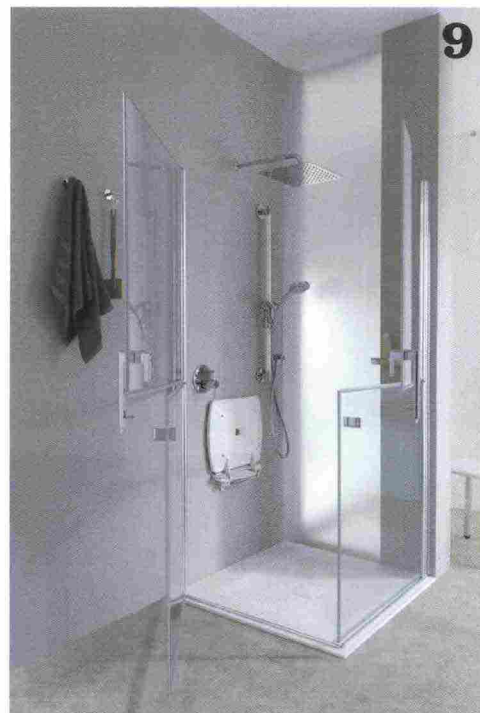
Pad. 30, Stand A26

### 10. NUOVO DRESS PER NOBILI

#### RUBINETTERIE

Nobili Rubinetterie torna al Cersaie con tre novità: la linea Dress by Nilo Gioacchini, con sedici nuovi rivestimenti personalizzabili tra cui la raffinata decorazione Guilloché; Lira, una collezione bagno che interpreta in chiave contemporanea la classica manopola a croce; il sistema doccia Plain con soffione doccia, asta saliscendi e doccetta manuale a tre getti.

Pad. 29, stand A6-B7



PLAIN



LIRA

### 10 DRESS



## Creatività in parete



### 1. ROUCHES SBOCCIA CON PIXIE

Si ispira ai fiori la collezione di rivestimenti creativi a basso spessore Rouches di Pixie, disegnata da P\_Project Lab. Disponibile nelle finiture opaca, satinata, lucida, perla è realizzata in Extreme Fibra, un materiale realizzato al 100% in fibra di vetro.

Pad. 30 - Stand B57

### 2. IL NIAGARA IN CASA

Niagara è l'ultima novità di LaProgetto, uno specchio a cascata di acqua che scorre sulla superficie e non lascia nessun tipo di alone. Ciò è permesso da una pompa situata all'interno che si arresta attraverso un telecomando per scoprire la parte riflettente. La cornice è disponibile in svariate finiture.

Pad. 30 - Stand C34 D33

### 3. DIAMOND IN FUGA

La fuga diventa protagonista con Diamond, la nuova collezione di Mosaico+ caratterizzata da forme geometriche dagli angoli acuti, con rimandi all'architettura sacra e art decò. Può essere colorato con tinte piene e piatte o avere una superficie stonalizzata e venata. Il design inusuale premette la stuccatura tono su tono o a contrasto.

Pad. 22, Stand A50

