

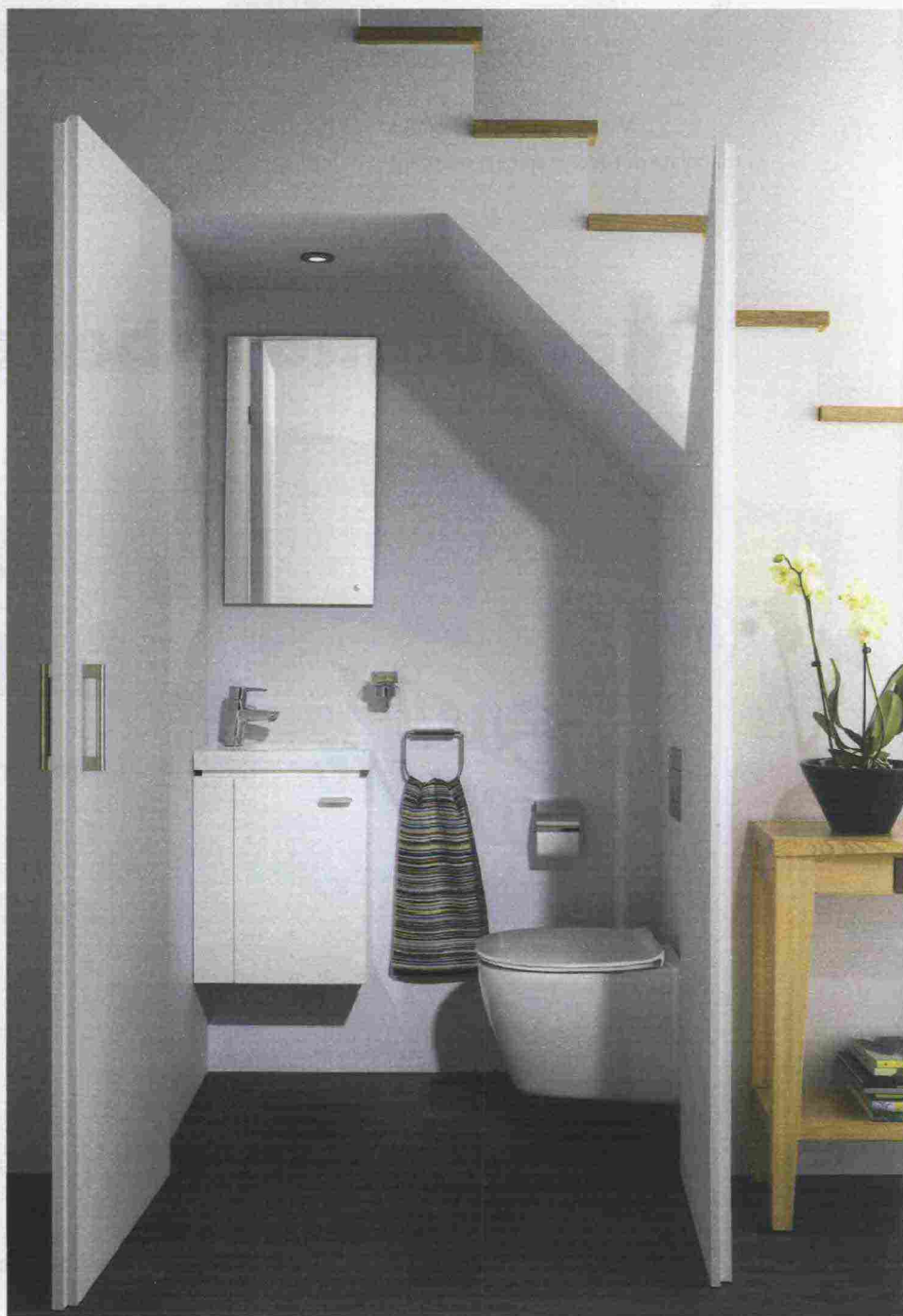
**DM** POSSO AIUTARTI? . CASA

# Qui c'è il bagno per gli ospiti

In pochi metri quadri puoi ricavare uno spazio organizzato. Con angoli nascosti, mobili a parete e sanitari slim

di Flora Bortone

**L'** idea che hai da sempre è quella di realizzare un mini bagno in più? Sfrutta gli angoli nascosti, come un sottoscala, un ripostiglio o la parte finale di un corridoio. Se la casa supera i 70 mq, e c'è già un bagno finestrato, puoi ricavarne un altro cieco, con areazione forzata e luce artificiale: l'importante è rispettare i limiti minimi di larghezza e altezza. «La prima cosa da fare è informarsi sul regolamento edilizio del proprio Comune» suggerisce l'architetto Chiara Frigerio dello studio 23Bassi «perché le disposizioni variano a seconda della regione». Per evitare spese, è pratico creare il secondo bagno vicino a quello principale utilizzando l'impianto idrico e di scarico già esistenti. Oppure puoi ricavarne uno vicino alla cucina, sfruttando le tubature dell'acqua. Se non sono presenti i condotti fognari, puoi attrezzarlo con un wc dotato di tritatore e creare un antibagno oppure uno spazio delimitato da porte. **Nella foto:** il mini lavabo è rettangolare ed è corredato da un mobiletto e dal water sospesi (collezione Connect Space, Ideal Standard, euro 1.194 euro).



➔ **INDIRIZZI A PAG. 162**

**DM**



**Aumenta la luce**

Per arredare un bagno cieco scegli colori chiari che danno luminosità all'ambiente e studia con attenzione l'illuminazione artificiale. Il consiglio è di progettare tanti piccoli punti luce piuttosto che un'unica fonte luminosa. Utilizza anche un grande specchio sopra il lavabo: oltre ad assolvere alla sua funzione, ti servirà per ampliare visivamente lo spazio e aumentarne la profondità, facendo sembrare la stanza più grande.

**Nella foto:** il lavabo in ceramica con un grande specchio poggia su una struttura in acciaio verniciato nero Matt (Elle Tonda, Ceramica Cielo, prezzo dal rivenditore).



**Sfrutta il due in uno**

Per i sanitari punta su quelli a filo parete e con spessore minimo. I sospesi sono sempre più diffusi, perché evitano accumuli di polvere intorno alla base e sono più facili da pulire. Se non hai sufficiente spazio, scegli il vaso-bidet che ha doppia funzione ed è dotato di tecnologie che igienizzano e puliscono, garantendo un comfort migliore.

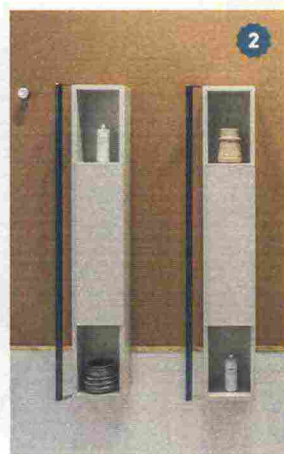
**Nella foto:** il vaso-bidet ha una tecnologia WhirlSpray, il getto d'acqua riscaldato e un sistema di risciacquo per la pulizia del vaso (AcquaClean Tuma Classic, Geberit, 960 euro).



**Privilegia le mini soluzioni**

I lavabi piccoli sono la soluzione migliore per i bagni ridotti, perché permettono di muoversi meglio in poco spazio. Ne trovi di forme diverse: quadrati, tondi o rettangolari. Ad esempio, se il bagno è stretto e lungo utilizza quelli rettangolari per avere un passaggio più agevole. Puoi corredarlo con un mobile contenitore a colonna o con mensole sottolavello in modo da avere tutto a portata di mano, arredando così anche la parete.

**Nella foto:** il lavabo in ceramica sospeso con spigoli ammorbiditi e linee squadrate (Collezione Ego, Kerasan, 240 euro).



**GLI ACCESSORI IDEALI**

Utilizza arredi verticali da fissare al muro sfruttando l'altezza. Ganci, mensole, colonnine con piani d'appoggio e portasciugamani.

**1.** Barra attrezzata portaoggetti con specchio che ruota e si sposta in avanti (Prop, Ever Life Design, kit base circa 320 euro).

**2.** Mobile contenitore a parete con barra laterale per specchio e asciugamani (Collezione Hug, Ponte Giulio, 441 euro).

**3.** Il filo d'acciaio scorre nei cilindri e crea infinite composizioni (Dot, Ever Life Design, portasciugamani da 84,18 euro).