

Le nostre proposte



Codice: B44CBS01/ B44CBS02
Linea: Millepiedi
Dimensioni [LxAxP] 295x400x295 mm.
Peso 11,2 kg.

Vaso sanitario a pavimento per scuole d'infanzia; realizzato in porcellana sanitaria disponibile sia con scarico a pavimento, sia a parete. È prevista una versione che propone sulla parte frontale disegni in calcomania smaltata a fuoco. Predisposto per l'installazione di un sedile con copri-sedile, in alternativa può essere adottato un copri-bordo in poliuretano morbido.



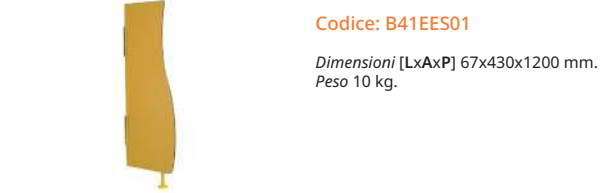
Codice: B44CBS01/ B44CBS02
Linea: Millepiedi
Dimensioni [LxAxP] 295x395x260 mm.
Peso 8,1 kg.

Vaso sanitario sospeso, per scuole d'infanzia, realizzato in porcellana sanitaria, prevede una versione che propone sulla parte frontale disegni in calcomania smaltata a fuoco. Predisposto per l'installazione di un sedile con copri-sedile, in alternativa può essere adottato un copri-bordo in poliuretano morbido.



Codice: B44CBS06
Linea: Millepiedi
Dimensioni [LxAxP] 290x390x305 mm.
Peso 11,2 kg.

Vaso sanitario a pavimento, per scuole d'infanzia, realizzato in porcellana sanitaria predisposto per scarico a parete. Probabilmente è il vaso sanitario più piccolo, con un sistema di scarico standard, disponibile sul mercato. L'articolo prevede l'installazione di un copri-bordo in poliuretano morbido.



Codice: B41EES01

Dimensioni [LxAxP] 67x430x1200 mm.
Peso 10 kg.

Parete divisoria destinata all'uso in prossimità di un vaso sanitario. Realizzata in HPL - cuore nero - è munita di due profili in alluminio per l'ancoraggio a parete e di un supporto per l'ancoraggio a pavimento.



Codice: B44CMS01
Linea: Birdo®
Dimensioni [LxAxP] 460x350x185 mm.
Peso 9,5 kg.

Lavabo a sbalzo di dimensioni ridotte realizzato in porcellana sanitaria, concepito in modo particolare per scuole d'infanzia. È prevista una versione (B44CMD02) che propone sulla parte frontale disegni in calcomania smaltata a fuoco.



Codice: B44CNM16
Linea: Milk
Dimensioni [LxAxP] 1400x231x420 mm.
Peso 22 kg.

Consolle in pietra acrilica, con piano su due altezze munito di un doppio lavabo. L'articolo può essere personalizzato su richiesta nelle dimensioni e nella forma. Particolarmente adatto per l'installazione presso scuole o asili



Codice: B41COD01
Linea: Birdo®
Dimensioni [LxAxP] 900x450x200 mm.
Peso 28 kg.

Lavabo a canale di dimensioni ridotte realizzato in porcellana sanitaria, decorato con disegni in calcomania smaltata a fuoco sulla parte frontale.



Codice: F41JPS17

Dimensioni [LxAxP] 250x5x250 mm.
Peso 0,37 kg.

Specchio bagno in vetro di sicurezza - spessore 5 mm. - di forma di disco, con angoli arrotondati e spigolo esterno a "filo lucido" tondo. Da completare con fissa-specchi.



Codice: F44ATS02

Dimensioni [LxAxP] 400x5x400 mm.
Peso 1,3 kg.

Specchio bagno in vetro di sicurezza - spessore 5 mm. - a forma fiore quadrato con angoli lobati, spigolo esterno a "filo lucido" tondo. Da completare con fissa-specchi.



Codice: H50GBS25

Dimensioni [LxAxP] 50x157x156 mm.
Peso 0,8 kg.

Miscelatore monocomando per installazione su piano in ottone con finitura esterna a polveri epossipoliesteri. Dotato di cartuccia a dischi ceramici Ø 35 mm, aeratore e leva in metallo.



Codice: H50GBS26

Dimensioni [LxAxP] 214x235x165 mm.
Peso 1,3 kg.

Miscelatore monocomando a parete e bocca di erogazione girevole in ottone con finitura esterna a polveri epossipoliesteri. Dotato di cartuccia a dischi ceramici Ø 35 mm, aeratore e leva in metallo.

Serve una mano?

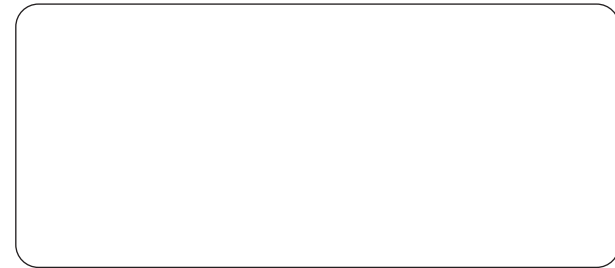


Siamo consapevoli delle difficoltà del caso e delle specifiche esigenze da seguire, proprio per questo ci mettiamo a completa disposizione di chi installa e progetta! La nostra esperienza cinquantennale nel mondo dell'ambiente bagno ci consente di offrire le migliori soluzioni atte a risolvere ogni genere di problematica. I nostri tecnici sono disponibili per qualsiasi genere di consulenza ed assistenza!

Basta scrivere al numero Whatsapp o chiamare il nostro numero fisso!

☎ **366 2654238**

☎ **0763 316044**



Per maggiori informazioni visita il sito
www.pontegiulio.com

oppure chiedi al personale di questo negozio

Soluzioni per il bagno dell'infanzia



PONTE GIULIO

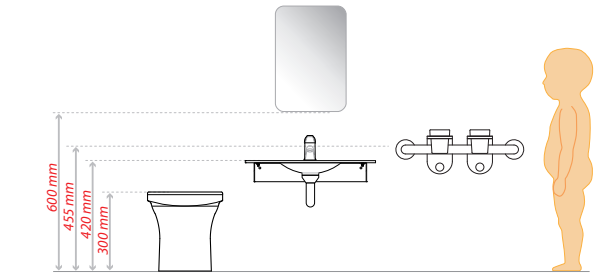
Progettare un bagno destinato ai bambini

La configurazione di un ambiente bagno destinato ai più piccoli rappresenta indubbiamente una sfida delicata per un progettista. Anche i bambini (con questo termine indichiamo un range di età fino ai 6 anni) hanno delle specifiche esigenze: la loro statura ad esempio richiede sanitari ed accessori su misura ed un'installazione a quote di altezza personalizzate. Senza dimenticare poi il percorso di crescita, che segue ritmi diversi di bambino in bambino. Considerare questi aspetti permette di immaginare uno spazio che sia effettivamente accessibile ed inclusivo, adatto ad un luogo, quello delle scuole d'infanzia, a loro dedicato.

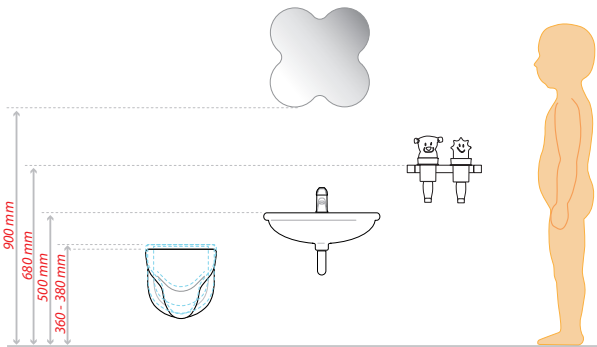


Quote di installazione

Stabilire a che altezza montare un piano lavabo o un qualsiasi accessorio può essere difficile in questi casi. Gli schemi proposti in questa pagina cercano di venire in soccorso sia dell'installatore sia del progettista. In questi prospetti vengono indicate alcune quote d'installazione dei prodotti sanitari e degli accessori nei locali bagno ad uso bambini. Per le ragioni dovute alle differenze fisiche tra un'età e l'altra abbiamo deciso di proporre due schemi, uno per bambini fino a 3 anni, un altro per quelli di età fino a 6 anni. Le quote indicate sono da considerare un suggerimento e non possono essere ritenute vincolanti.



Suggerimento di installazione per bambini fino a 3 anni



Suggerimento di installazione per bambini fino a 6 anni

Età	Bambine	Bambini
3	85-100	86-102
4	92-108	93-109
5	97-115	98-116
6	103-122	105-124

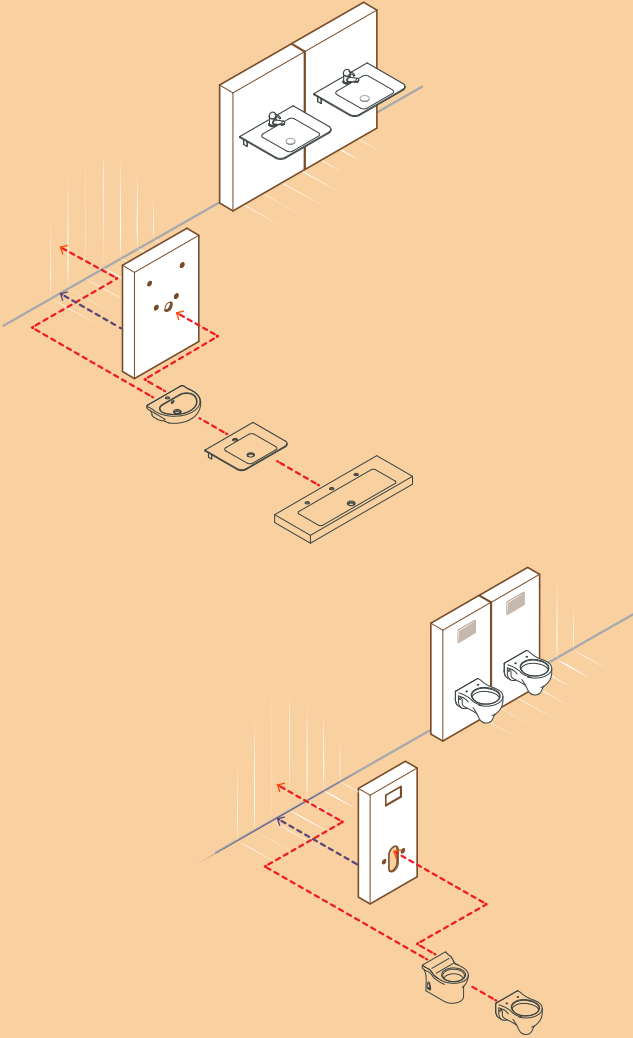
La tabella mostra le diverse altezze, in media, per i bambini di età compresa tra i 3 ed i 6 anni.

I moduli sanitario

I "modulo sanitario" per l'installazione dei vasi e dei lavabo offre vantaggi sia a chi dovrà installare i prodotti, perché consente un'ottimale sistemazione degli scarichi, sia per chi dovrà fare manutenzione, per la semplicità di intervento. Inoltre dato che i bambini possono gettare casualmente qualunque oggetto nello scarico, impiegando i moduli sanitario sarà più semplice ispezionare gli impianti. Questo perché gli stessi pur non essendo a vista rimangono esterni rispetto alle pareti.



- I vantaggi offerti dall'impiego dei moduli sanitari**
- Maggiore facilità d'installazione: è possibile adattare i sanitari rispetto alle adduzioni e scarichi pre-esistenti
 - Evita opere murarie
 - Semplificazione dei processi di manutenzione e pulizia
 - Può scongiurare pericoli di intasamento



I moduli sanitario semplificano l'installazione e la libera disposizione lungo una parete a prescindere dalla posizione degli attacchi per le adduzioni e gli scarichi.

